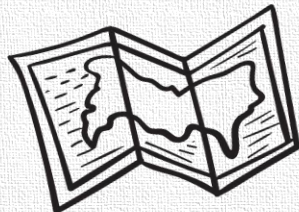
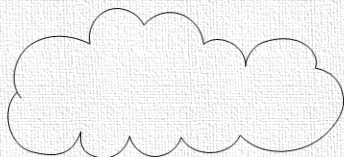
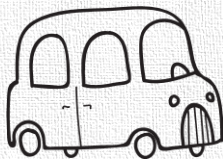
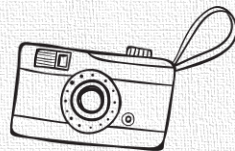
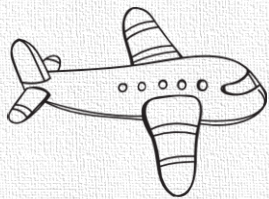


模擬面試說明會

北大高中輔導處
王柏翔老師
黃愛伶老師





模擬面試說明

專業性面試

模擬面試	9:30-12:00		13:30-16:00	
04/07(二)	外語/文史哲		工程/物理/化學	
04/08(三)			資訊/數學	財經/管理
04/13(一)				
	社心/教育	大傳/設計		
04/14(二)	法政(10:10-12:00)		生科/生物資源/醫藥衛生	

一般性面試

模擬面試	12:10-13:00
04/15(三)	一般性模擬面試
04/16(四)	一般性模擬面試
04/17(五)	一般性模擬面試

- ◆一般性模擬面試：主要練習「自我介紹」與「儀態」
- ◆人數：名額共限制30人，額滿為止！
- ◆以「地球與環境」和「遊憩與運動」學群優先錄取

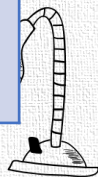
報名流程 I



1. 從通過篩選之校系**擇一報名**(以第二階段需面試科系為主)。
2. 由輔導處安排到適合的場次。
3. 專業性面試報名時間：**4/1(三)下午16:10前上網報名**，因作業時間有限，逾期不受理。
4. 一般性面試報名時間：**4/1(三)下午16:10-17:00上網報名**，因作業時間有限，逾期不受理。
5. 面試名單公布：**4月2日(四)24:00前**於校網公告。

報名流程2(繳交審查資料)

審查資料電子檔	<ol style="list-style-type: none">1. 請依校系分則之要求繳交(在校成績證明不需附上)。2. 4月5日(日)24:00前傳送完整審查資料電子檔至雲端! (高三升學專區公告雲端網址)3. 並將所有審查資料分項合併為一個檔案，檔案格式限定為PDF，檔案標題請一律註明「班級座號-姓名-校名-報考校系」。
紙本審查資料	<ol style="list-style-type: none">1. 依校系分則之要求繳交(在校成績證明不需附上)。2. 4月6日(一)12:20前繳交完整書面資料一式3份，黑白列印即可，並將所有分項資料裝訂成一份，封面註明「班級座號-姓名-報考校名+校系」。3. 由各班負責人統一收齊交至輔導處，輔導處不提供列印服務。



報名流程-3 (完成報名)

填寫
報名表



電子
審查
資料



書面
審查
資料



報名
成功



報名流程4-觀摩學群



1. 一定需參加模擬面試，方才能觀摩其他學群！
2. 觀摩學群需是以過篩校系之學群！
3. 一個時段至多一個觀摩學群！



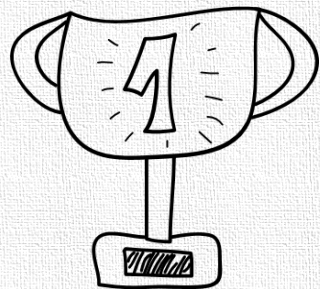
報名表填寫



模擬面試注意事項

模擬面試注意事項

- ◆ 原則上一位同學的面試時間為7分鐘，於5分半時按鈴一響，6分半時按鈴兩響，7分整按鈴三響。
(若面試老師有其他面試想法則以面試老師為主)
- ◆ 請於各場次開始前10分鐘到達指定試場準備並簽到。
- ◆ 提前離開課堂，請先於該堂課上課前向任課教師報備方可離開教室。



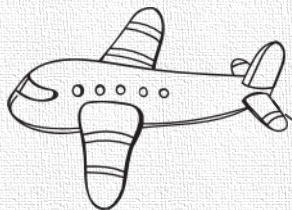
模擬面試注意事項

- ◆ 請同學注意自己面試與觀摩的時間，若有任何問題或臨時不能參加，**務必事先至輔導處請假**。
- ◆ 參加模擬面試與觀摩的同學，輔導處會統一協助同學請公假，**請確實完成簽到及簽退**，否則一律以曠課處理。
- ◆ 各場次均須等待所有同學面試結束、面試委員講評後方可簽退離席。



模擬面試注意事項

- ◆ 請穿著正式之服裝。
- ◆ 同學請自備紙筆紀錄、觀摩。
- ◆ 請各位同學注意自身禮貌。





第二階段甄試紀錄表

第二階段甄試紀錄表(5/11前繳交)

1. 參加第二階段指定項目甄試後，請完成「甄選入學指定項目經驗分享」，以免遺忘寶貴的應試經驗。盡可能完整、詳實的填寫，每校系寫一份。
2. 不論錄取與否，請協助繳交本表，可讓之後報考相關校系的學弟妹參考。
3. 若用手寫，請維持字跡工整，一律用藍、黑筆撰寫以便掃描。
4. 若使用電子檔，請以PDF檔繳交。
5. 感謝各位學長姊讓更多學弟妹在準備指定項目甄試時更有方向。謝謝你們！
6. 請各班負責人統一收齊交至輔導處。





面試題庫



桃園一區均質化面試題庫

蘭陽女中面試題目

陽明高中面試題目

新竹女中輔導室

大學小提醒：

- 1.時間4/2至各校截止日
- 2.每日9:00-21:00

科技大學小提醒：

- 1.郵寄資格審查資料
- 2.網路上傳書面資料：4/1至各校截止日
- 3.每日8:00-22:00



祝大家順利通過第二階段甄試

北大高中輔導處陪著你



祝我們
未來都順利

© Design by yuci