

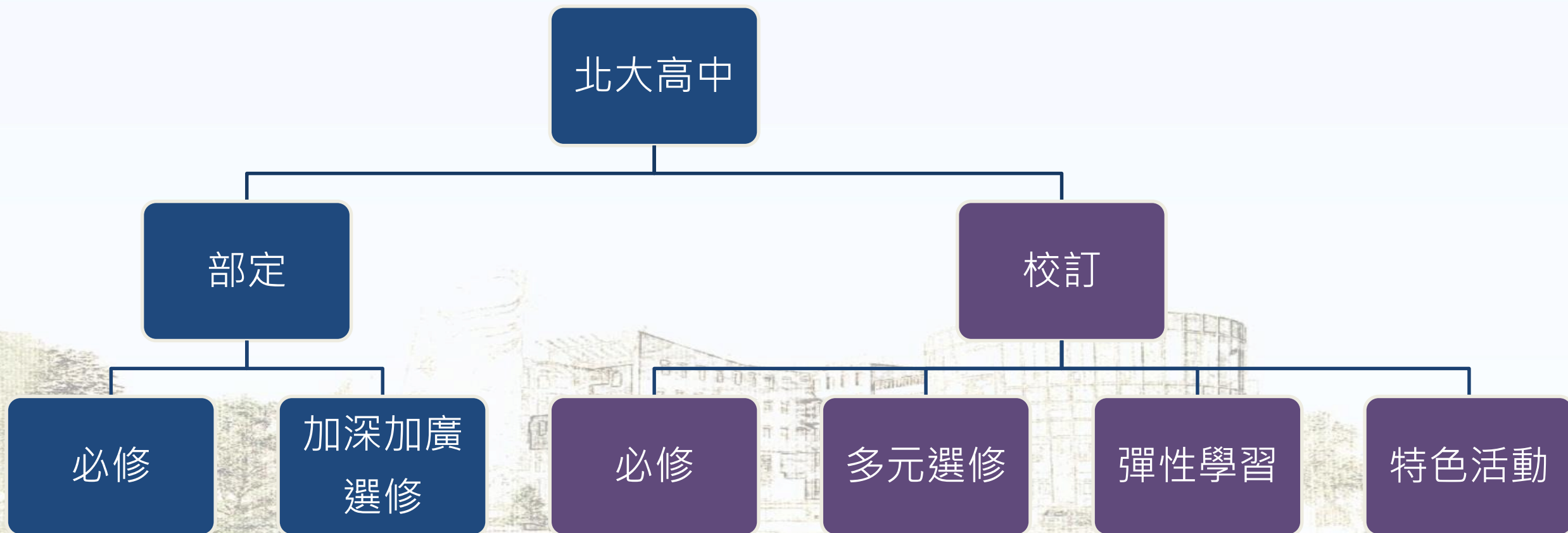
112學年度實驗班 課程及甄選說明

教務處 朱肇維主任 分機200



新北市立北大高級中學
New Taipei Municipal Bei Da High School

總體課程架構



班群：人文藝術、商管社科、數理資工、生物醫學

基本
學力

修課
歷程

學習
檔案

班群課程差異對照表

高 一	班群	部定必修	加深加廣	多元選修	彈性學習
	人文 藝術	數學B	社會探究與實作(6)	多元選修(2)	補強課程(2)
	商管 社科	數學A	社會探究與實作(6)	多元選修(2)	補強課程(2)
	數理 資工	數學A	物理(4)、化學(4)	X	補強課程(2)
	生物 醫學	數學A	物理(4)、化學(4)	X	補強課程(2)

基本
學力

修課
歷程

學習
檔案

班群課程差異對照表

高
二

班群	加深加廣	多元選修	彈性學習
人文 藝術	歷史(6) 地理(6) 公民(6) 藝術(2) 科技(2)	多元選修(4) 班群選修(8)	各科補強課程(2) 外語增廣課程(4)
商管 社科	數學乙(8) 歷史(6) 地理(6) 公民(6) 藝術(2) 科技(2)	多元選修(4)	各科補強課程(2) 外語增廣課程(4)
數理 資工	數學甲(8) 物理(6) 化學(6) 科技(2+6)	多元選修(4) 班群數學(2)	各科補強課程(2) 外語增廣課程(4)
生物 醫學	數學甲(8) 物理(6) 化學(6) 生物(8) 科技(2)	多元選修(4)	各科補強課程(2) 外語增廣課程(4)

112學年度入學生校訂課程規劃

班群：人文藝術、商管社科、數理資工、生物醫學

	高一	高二	高三
班群	不分班群	四個班群	
校訂必修	-	三峽學	-
多元選修	9門選1(全)	4門選1(人、商)	9門選1(全)
第二外語	-	-	4門選1(全)
自主學習	-	自選場地、規劃	
增廣補強	視開課狀況		

112學年度入學生國際教育實驗班校訂課程規劃

班群：商管社科

	高一	高二	高三
班群	國教班：商管社科		
校訂必修	-	三峽學	-
多元選修	9門選1(全)	4門選1(人、商)	9門選1(全)
第二外語	-	-	4門選1(全)
實驗班課程	-	專題	-
增廣補強	自主、其他	自主、其他	自主、其他

112學年度入學生數理實驗班校訂課程規劃

班群：**生物醫學**

	高一		高二	高三
班群	數理班：生物醫學			
校訂必修	-		三峽學	-
多元選修	9門選1(全)		4門選1(人、商)	9門選1(全)
第二外語	-		-	4門選1(全)
實驗班課程	-	專題	專題	-
增廣補強	自主、其他		自主、其他	自主、其他

實驗班班別及課程特色

國際教育實驗班

- 班群：商管社科
- 國際教育專題研究
- 活動企劃
- 成果發表
- 參訪活動：中研院
- 國際交流

數理實驗班

- 班群：生物醫學
- 數理專題研究或服務
- 活動企劃
- 成果發表
- 參訪活動：中研院
- 科展競賽



選擇進入實驗班之前，您需要知道…

- 孩子可能會花很多時間在**專題課程**、**課外活動**
請重視孩子在過程中學到的能力與態度，那將幫助我們的孩子更有**競爭力**
- 孩子在選擇實驗班的同時，就已選擇了班群
國際教育：商管社科（數A、數乙、社會類課程多）
數理：生物醫學（數A、數甲、自然類課程多）
志趣不合想轉出？

如何申請進入實驗班



新北市立北大高級中學
New Taipei Municipal Bei Da High School

實驗班甄選相關時程 擇一報名！

(1)簡章下載：自 112 年 6 月 9 日前公告於本校網站供下載。

(2)報名時間：112年6月19日(一)~112年7月19日(三)。

(3)初試：112年7月27日(四)。

(4)公告複試名單：112年7月31日(一)21:00前。

(5)複試：112年8月3日(四)。

(6)公告正備取名單：112年8月4日(五)

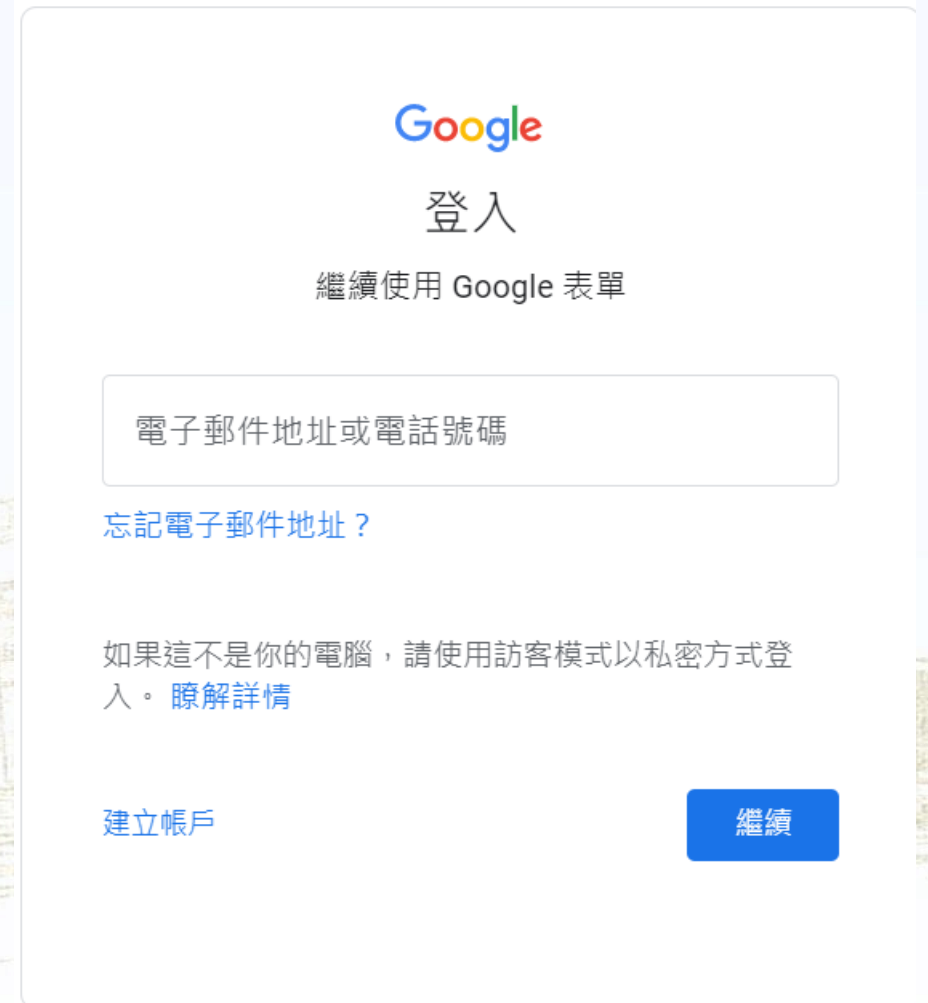
(7)正取生錄取放棄申請：112年8月7日(一)14:00前。

(8)備取生報到：112年8月7日(一)16:00前

(9)公告正式錄取名單：112年8月8日(二)12:00前

報名：線上報名

- 註冊google帳號後以此帳號報名
- 可使用新北市校務行政帳號之gmail
例如：000000@apps.ntpc.edu.tw
- 後續確認資料、寄發面試通知
均以此email為主，務必正確填寫！

A screenshot of the Google login page. At the top is the Google logo. Below it is the text '登入' (Login) and '繼續使用 Google 表單' (Continue with Google form). There is a text input field with the placeholder '電子郵件地址或電話號碼' (Email address or phone number). Below the field is a link '忘記電子郵件地址?' (Forgot email address?). Further down is a paragraph: '如果這不是你的電腦，請使用訪客模式以私密方式登入。' (If this is not your computer, please use guest mode to log in privately.) followed by a link '瞭解詳情' (Learn more). At the bottom left is a link '建立帳戶' (Create account) and at the bottom right is a blue button with the text '繼續' (Continue).

甄選方式一：逕行錄取

國際教育實驗班(下列擇一)

- 國中階段曾參加主管教育行政機關舉行之國際性、全國性語文競賽獲前三名以上者（團體或個人）。
- 國中教育會考成績為5A且其中國文及英文科成績達「A++」等級者。

數理實驗班(下列擇一)

- 獲選進入「國際國中生科學奧林匹亞競賽」、「國際數理奧林匹亞競賽」國家代表隊決選研習營者。
- 國中階段曾參加主管教育行政機關舉行之國際性、全國性數理性質競賽獲前三名以上者（團體或個人）。
- 國中會考成績為5A且其中數學及自然科成績達「A++」等級者。

甄選方式二：甄選考試

國際教育實驗班報考資格(下列擇一)

- 高一入學新生之國中教育會考英語科或國文科其中一科成績達「精熟(A)」等級者。
- 國中階段曾參加主管教育行政機關舉行之國際性、全國性國文或英文學科相關競賽獲獎者（含佳作），或市賽達前六名者。
- 國中階段曾取得英語能力檢定證明者：全民英檢達中級初試以上、TOEIC達550分以上。
- 畢業於國中語文資優班或為跳級之學生。

數理實驗班報考資格(下列擇一)

- 高一入學新生之國中教育會考數學科或自然科成績達「精熟(A)」等級者。
- 國中階段曾參加主管教育行政機關舉行之國際性、全國性、市賽數理學科能力競賽團體或個人獲獎者（含佳作）。
- 畢業於國中數理資優班或為跳級之學生。



甄選方式二：初試成績採計

國際教育實驗班

- 初試：學生填送甄選報名表，並依學習成就測驗加上特色加分成績為總成績甄選之；若總成績同分時，則依英文→國際議題思辨之評比順序，擇優錄取60名參加複試。

測驗科目	比例	備註
英文科 (含英聽)	50%	測驗內容包含創意思考、整合創新、批判反省、邏輯辯證、問題解決、獨立思考以及英語文聽、讀、寫能力等。
國際議題思辨	50%	



甄選方式二：初試成績採計

數理實驗班

- 學生填送申請數理實驗班甄選報名表，並依學習成就測驗加上特色加分成績為總成績甄選之；若總成績同分時，則依自然→數學→英文之評比順序，擇優錄取60名參加複試。

測驗科目	比例	備註
自然科	40%	測驗內容包演算能力、抽象化能力、推理能力、連結能力、解題能力、語文能力等。
數學科	35%	
英文科	25%	

特色加分：上限十分，
需於報名時檢附資料始可於初試成績加分。

類別	團體或個人	縣(市)級	地區級競賽 (指兩個縣市以上合辦者)	全國性(含國際級)之競賽
<ul style="list-style-type: none"> 國教班： 國語文類 英語文類 數理班： 科學類 數學類 生活科技類 	個人成績：個人參賽， 或3(含)人以下合作參賽之成績	第1名加4分 第2名加3分 第3名加2分	第1名加5分 第2名加4分 第3名加3分	第1名加10分 第2名加8分 第3名加6分
	團體成績：凡4人以上 團隊參賽得獎	第1名加2分	第1名加3分 第2名加2分 第3名加2分	第1名加4分 第2名加3分 第3名加2分

甄選方式二：複試

國際教育實驗班

- 中文口試：50%
- 英文口試：50%
- 中英文表達能力、
人格特質與興趣、
生涯規劃、
議題思辯、
儀態等

數理實驗班

- 自然科實作：50%
- 數學科口試：50%
- 探究與實作、
研究性向、
人格特質與興趣、
儀態等



實驗班甄選相關時程 擇一報名！

(1)簡章下載：自 112 年 6 月 9 日前公告於本校網站供下載。

(2)報名時間：112年6月19日(一)~112年7月19日(三)。

(3)初試：112年7月27日(四)。

(4)公告複試名單：112年7月31日(一)21:00前。

(5)複試：112年8月3日(四)。

(6)公告正備取名單：112年8月4日(五)

(7)正取生錄取放棄申請：112年8月7日(一)14:00前。

(8)備取生報到：112年8月7日(一)16:00前

(9)公告正式錄取名單：112年8月8日(二)12:00前



歡迎報考本校實驗班

生物組

訂製美好食光—
不同光策略的LED應用於芝麻菜與萵苣
生產之研究 10:10~10:20

上午10:09 | yfe-pebn-mvr

鉅翔

雅慧

還有另外 31 位使用者

提問

