



新北市立北大高中

# 112-2 選班群家長說明會

輔導處 黃愛伶老師  
王柏翔老師

# CONTENTS

- ✧ 他是什麼樣的孩子-選班群的考量
- ✧ 我想成為什麼樣的家長-如何陪伴孩子做選擇



# 高中生生涯目標

適合  
努力

# 選班群評估表

協助學生做多方面的考量

✦ 學業表現

✦ 性向及興趣測驗結果

✦ 個人主觀考量

✦ 班群平衡單



# 興趣量表

分為六種類型，強調人格特質與工作環境的適配程度

商管社科  
人文藝術

與人接觸



數理資工

與物接觸

生物醫學

心智思考

# 性向測驗

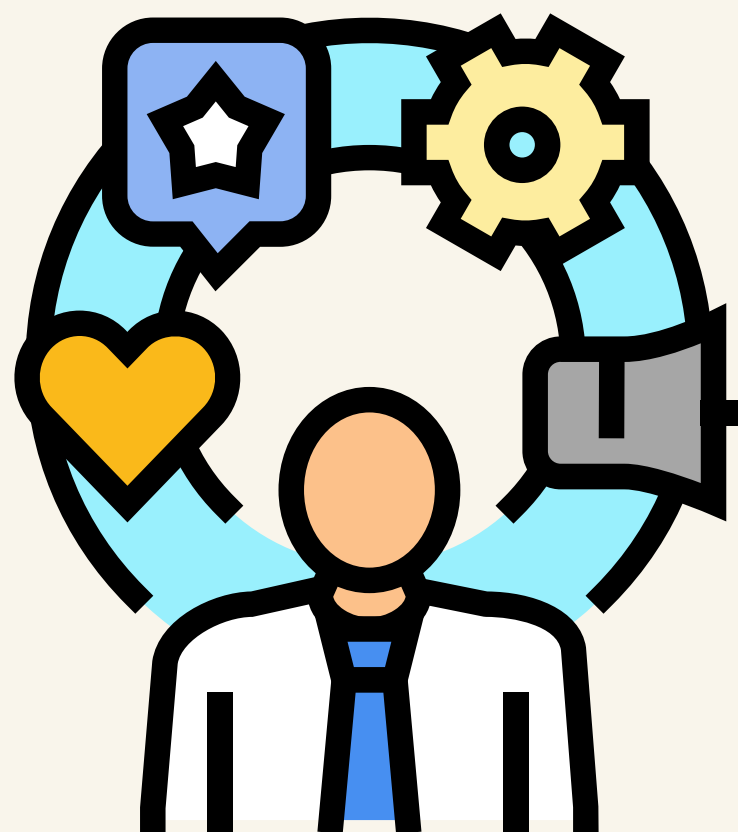
測驗學生在八種能力中的潛能，  
結果分為文科性向、理工性向、兩者皆可。

		性向	
		高	低
興趣	高	勝任愉快	徒勞無功
	低	勝任乏味	痛苦不堪

# 網站資源-認識大學

1. [大學入學考試中心](#)
2. [COLLEGO—大學選才與高中育才輔助系統](#)
3. [大學問-大學選填志願全攻略](#)
4. [IOH開放個人經驗平台](#)
5. [1111大學網](#)
6. [104人力銀行 升學就業地圖](#)
7. [University TW](#) (查詢各科系採計科目及去年最低錄取標準)

# 您的孩子是什麼樣子呢？



人格特質



能投入的事



對未來的想像



台灣人的職業選擇:

1. 醫生
2. 工程師
3. 律師
4. 公務員
5. 家族之恥



聞氣哥

我爸說...

我媽說...

**我只是想要當最強**



# 我做不了決定！



## 每學年繳交

- 6件「學習成果」
- 10件「多元表現」

## 基礎能力訓練

- 對自己學習有意識
- 各校系審查資料指引
- 唸書還是很重要



## 大學端看得到什麼

- 課業表現
- 3件「學習成果」
- 10件「多元表現」
- 學習歷程自述/面試

## 學習歷程概念

- 能力與投入
- 多元活動參與
- 相對應自身的探索

**老師，你說對不對？**





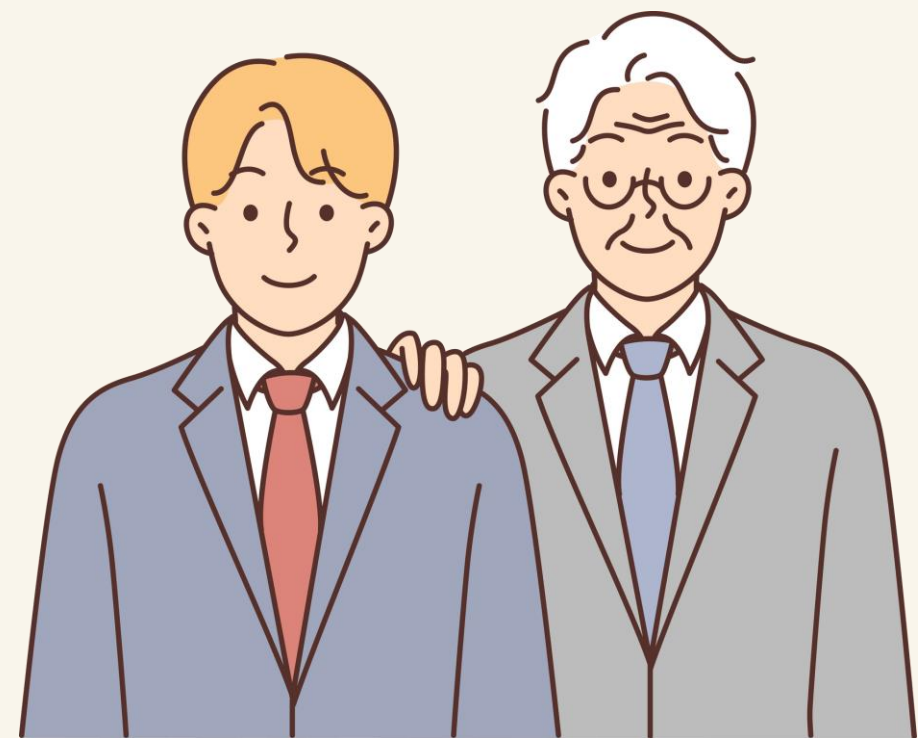
# 我想成為什麼樣的家長？



溫暖接納



堅定勇敢



值得信賴

# 其實，我們在經營的是親子關係

蒐集資訊

討論分享

鼓勵自主

支持陪伴

共同做一個孩子認同的決定，並鼓勵他為這個決定負責

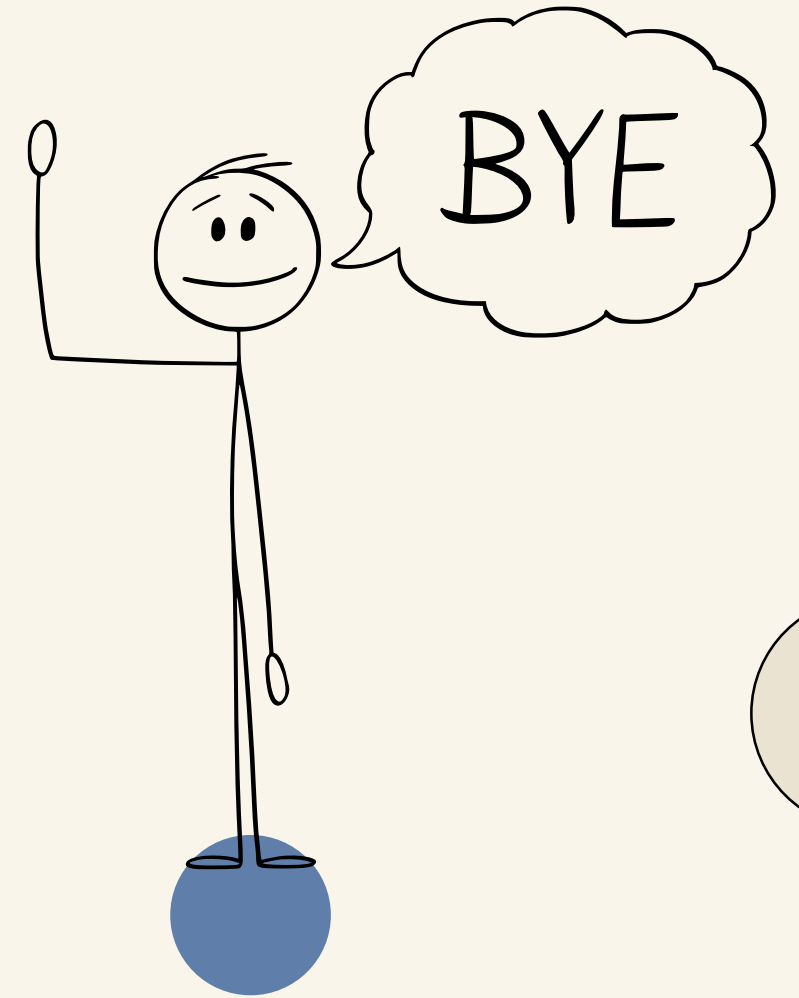


# 高中生家長生涯目標

後盾  
放心



THANK YOU!  
謝謝您今天的陪伴



若有任何疑問可聯繫  
101-103 黃愛伶老師 # 504  
104-106 王柏翔老師 # 505