

# 新北市立北大高級中學學生改過遷善實施要點

109 年 07 月 14 日校務會議通過

## 壹、依據：

- 一、 新北市國民中學及高級中等學校學生獎懲實施要點
- 二、 本校「教師輔導與管教學生辦法」

## 貳、目的：

基於教育輔導理念，針對曾觸犯校規而受懲處之學生，鼓勵其及時改過自新奮發向上、變化氣質、敦勵品德，特訂本要點。

## 參、實施對象：

凡依本校學生獎懲實施規定受懲罰並留有紀錄之學生，經考察確有改過自新之具體事實，且在考察期間未再觸犯任何校規者，均可經由本要點辦理銷過手續。

## 肆、實施範圍：

- 一、 凡受學生獎懲實施規定中「警告」、「小過」、「大過」懲處之學生，需分別自犯過之日起進行兩星期、一個月及三個月之觀察期，期內未再觸犯任何校規者，方得依規定提出銷過申請。
- 二、 犯有下列情事者，不得適用本要點：
  - (一) 藐視、侮辱或暴力侵犯師長者。
  - (二) 觸犯民、刑事犯罪者（如：竊盜、恐嚇勒索、兇殺鬥毆、偽造文書等）。
  - (三) 參加幫派組織，在校內外滋事鬥毆有玷校譽者。

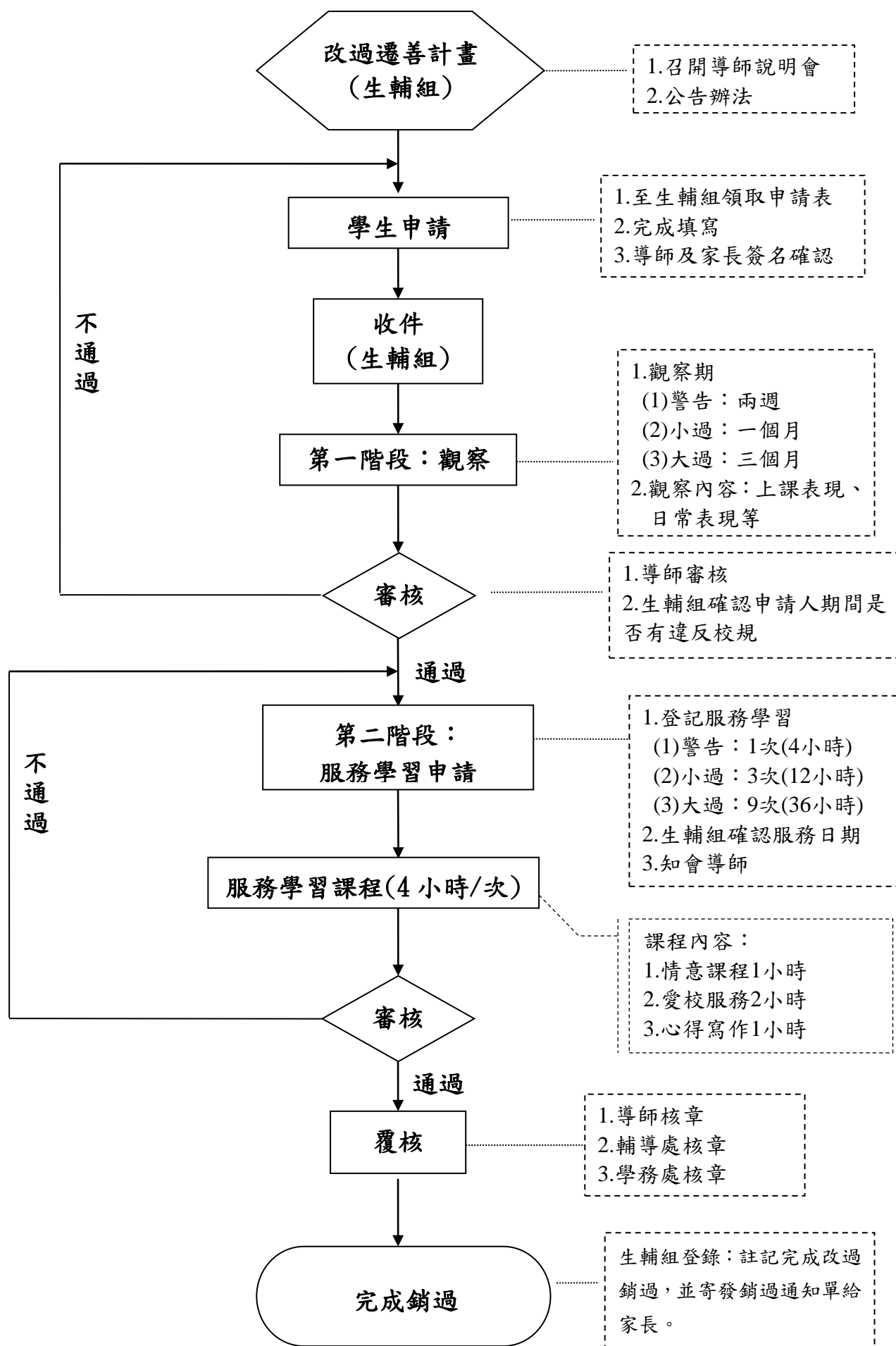
## 伍、銷過規定：

- 一、 凡經學校懲處，欲辦理改過銷過者，於通過第一階段「觀察期」後，方得依下列程序申請第二階段「服務學習課程」：
  - (一) 「警告」：至生輔組領取並填寫申請表，經導師觀察 2 星期、考核通過核章後，始可至生輔組登記服務學習，完成服務學習課程 4 小時後，由生輔組辦理銷過審議。
  - (二) 「小過」：至生輔組領取並填寫申請表，經導師觀察 1 個月、考核通過核章後，始可至生輔組登記服務學習，完成服務學習課程 12 小時後，由生輔組辦理銷過審議。
  - (三) 「大過」：至生輔組領取並填寫申請表，經導師觀察 3 個月、考核通過核章後，始可至生輔組登記服務學習，完成服務學習課程 36 小時後，由生輔組辦理銷過審議。
- 二、 凡在高三或國九下學期受記大過處分，並提出銷過申請者，有改過銷過具體事實，且至畢業時止未再觸犯任何校規，雖考核時間未達三個月，仍可依規定手續辦理銷過。
- 三、 提請銷過每次僅能提銷一次懲罰，按規定銷過間隔時間逐次提請銷過，不可一次提請銷過數項懲罰。辦理銷過後，如再犯同類型過失時，不得再提請銷過。
- 四、 申請銷過過程中若觸犯校規受議處者，銷過申請案即予撤銷；經審核認定未符合銷過之具體事實者，不得銷過，應繼續實施輔導（期限不得少於一個月），始可再依本要點提出申請。

## 伍、實施流程：（如附件）

陸、本要點經校務會議通過，陳校長核定後公佈實施，修訂時亦同。

## 新北市立北大高級中學學生改過遷善實施要點流程圖



# 新 北 市 立 北 大 高 級 中 學 改 過 遷 善 申 請 表

申請日期： 年 月 日

班 級		座 號		姓 名	
懲處日期		懲處種類		受懲處 事由	
保證欄	本人保證不再犯錯，會確實遵守校規，克遵學生職責。			學生簽 名	
	自申請日起，學生即進入觀察考核期，請家長督促貴子弟確實遵守校規。			家長 簽名	
導師意見				導師 簽名	

申請表經導師簽核後，請送生輔組備查，並領取考核表。

# 新北市立北大高級中學改過遷善觀察期考核紀錄

日期： 年 月 日

班 級		座 號		姓 名	
申請銷過種類					
觀察期間		年 月 日至 年 月 日止			
考核情形	<input type="checkbox"/> 通過 <input type="checkbox"/> 不通過，原因：		導師簽章		
生輔組 檢核	期間是否有違反校規之事實發生 <input type="checkbox"/> 有 <input type="checkbox"/> 無			生輔組簽章	

附記：考核期限：警告兩週、小過1個月、大過3個月。

# 新北市立北大高級中學改過遷善服務學習考核表

班 級		座 號		姓 名	
銷過別	<input type="checkbox"/> 大過__次 <input type="checkbox"/> 小過__次 <input type="checkbox"/> 警告__次			家長簽章	
申請服務內容 (需經生輔組核定)		服務時間			教師認證
		年   月   日   時至   時止			
		年   月   日   時至   時止			
		年   月   日   時至   時止			
改過遷善心得 (200 字以上)					
生輔組 意見簽註與簽章					
覆核					
導	師	輔	導	處	學   務   主   任

附記：

- 一、服務時數：警告乙次服務學習 4 小時、小過乙次服務學習 12 小時、大過乙次服務學習 36 小時。
- 二、完成本規定所完成之程序後，將由生輔組寄發銷過通知單告知家長。